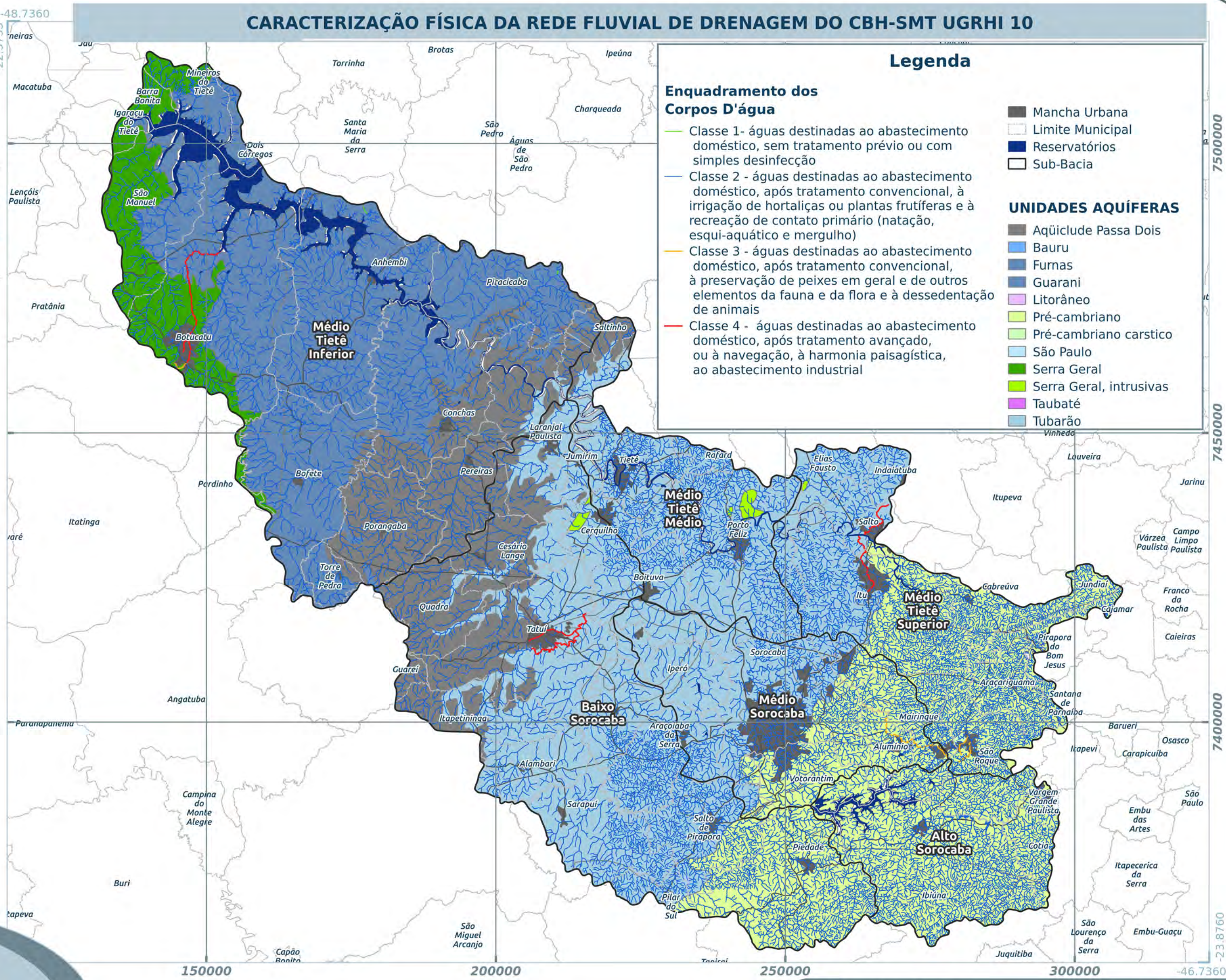


CARACTERIZAÇÃO FÍSICA DA REDE FLUVIAL DE DRENAGEM DO CBH-SMT UGRHI 10

LOCALIZAÇÃO DA UGRHI 10 NO ESTADO DE SÃO PAULO



FONTE:
 Enquadramento dos Corpos D'água (CETESB 2017)
 Sub-Bacias, Reservatórios, e Hidrografia (IPT - 2006);
 Limite Municipal SP (IGC - 2015);
 Áreas Urbanas (SMA/CPLA 2016)
 Unidades Aquíferas (IG - Instituto Geológico do Estado de São Paulo 2007)



Enquadramento dos Corpos D'água

- Classe 1 - águas destinadas ao abastecimento doméstico, sem tratamento prévio ou com simples desinfecção
- Classe 2 - águas destinadas ao abastecimento doméstico, após tratamento convencional, à irrigação de hortaliças ou plantas frutíferas e à recreação de contato primário (natação, esqui-aquático e mergulho)
- Classe 3 - águas destinadas ao abastecimento doméstico, após tratamento convencional, à preservação de peixes em geral e de outros elementos da fauna e da flora e à dessedentação de animais
- Classe 4 - águas destinadas ao abastecimento doméstico, após tratamento avançado, ou à navegação, à harmonia paisagística, ao abastecimento industrial

Legenda

- Mancha Urbana
 - Limite Municipal
 - Reservatórios
 - Sub-Bacia
- ### UNIDADES AQUÍFERAS
- Aquíclode Passa Dois
 - Bauru
 - Furnas
 - Guarani
 - Litorâneo
 - Pré-cambriano
 - Pré-cambriano carstico
 - São Paulo
 - Serra Geral
 - Serra Geral, intrusivas
 - Taubaté
 - Tubarão

ELABORAÇÃO